

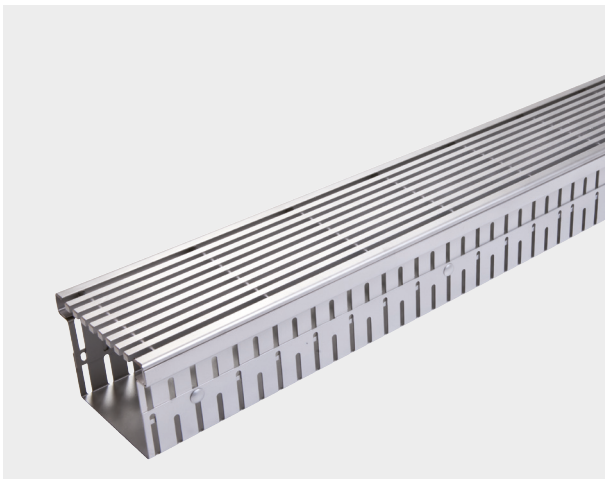


FÜR HANDWERK, DAS ÜBERZEUGT.

TECHNISCHES DATENBLATT

BLANKE BALKON-LINE CS

Höhenverstellbare Drainagerinnen für die Aufnahme von Oberflächenwasser im Außenbereich auf Balkonen und Terrassen



Technische Daten

Material	
Rinnenkörper	Edelstahl 1,5 mm Feuerverzinkter Stahl 1,5 mm
Rinnenroste	Edelstahl 1,5 mm Feuerverzinkter Stahl 1,5 mm
Lieferbare Höhen	54 - 69 mm; 70 - 100 mm
Lieferbare Länge	Standard 1000 mm Sonderlänge möglich

Eigenschaften

- > Einfache Handhabung
- > Modernes Design
- > An viele Aufbauhöhen anpassbar

Produktbeschreibung

BLANKE BALKON-LINE CS ist ein höhenverstellbares drainagefähiges Rinnensystem für die Entwässerung von Balkonen und Terrassen bestehend aus unterschiedlich hohen Rinnenkörpern, verschiedenen Rosten, Rinnenverbinder und Endstücken. Als Grundmaterialien stehen alle Systemkomponenten in Edelstahl und alternativ auch in feuerverzinktem Stahl zur Verfügung. Sonderanfertigungen im Bereich der Länge sind bei den Rinnenkörpern und Rosten jeder Zeit möglich.

Einsatzgebiete

Das drainagefähige Rinnensystem BLANKE BALKON-LINE CS ist im Außenbereich auf Balkonen und Terrassen einzusetzen. Auf Grund der Höhenverstellung ist die Verwendung bei einer losen Verlegung oder bei unterlüfteten Oberbelägen gegeben und variabel zu unterschiedlichen Materialstärken sowie Aufbauhöhen anpassbar.

Verarbeitung

BLANKE BALKON-LINE CS ist bei lose verlegten oder unterlüfteten Oberbelägen auf den Verlegekies oder Stelzlager aufzulegen und in Höhe bzw. Waage auszurichten. Die Anschlussfuge zwischen Rinnenkörper und Oberbelag ist mit dem Verlegematerial zu schließen oder offen zu gestalten. Die Verwendung der Endkappen erfolgt durch seitliches Aufschieben auf den Rinnenkörper. Der Rinnenverbinder ist von innen an zwei aneinander gelegten Rinnenkörper einzusetzen und mit den Schrauben der Höhenverstellung zu befestigen. Die verschiedenen Rinnenroste werden von oben eingelegt.

Achtung: Die richtige und damit erfolgreiche Anwendung unserer Produkte unterliegt nicht unserer Kontrolle. Eine Gewährleistung kann deshalb nur für die Güte unserer Erzeugnisse im Rahmen unserer Verkaufs- und Lieferbedingungen, nicht aber für die erfolgreiche Verarbeitung übernommen werden. Mit diesem Datenblatt werden alle früheren technischen Angaben über dieses Produkt ungültig. Veränderungen, die einen technischen Fortschritt bedeuten, behalten wir uns vor. Angaben unserer Mitarbeiter, die über den Rahmen dieses Merkblattes hinausgehen, bedürfen deren schriftlicher Bestätigung.

Blanke Systems GmbH & Co. KG

Stenglingser Weg 68-70
58642 Iserlohn/Germany

T +49 (0)2374 507-0
F +49 (0)2374 507-4230

E info@blanke-systems.de
I www.blanke-systems.de

Verfasser: BG 24.08.2016